



vzw Vlaams Paardenloket

# HOE MEN- EN RUITERPADEN REALISEREN?

HET LIMBURGS RUITER- EN MENROUTENETWERK

Peter Houben

Coördinator Routestructuren

Provincie Limburg



VLAAMSE SECTOR DAG PAARDEN 2010



# Toerisme Limburg vzw

## Missie :

**Creatie van meer welzijn en welvaart voor de Limburgse bevolking door een kwaliteitsvol, attractief en duurzaam toerisme te ontwikkelen, stimuleren en promoten.**



# Geschiedenis

- Provinciale WG- Sport en Natuur
- Bosdecreet 99 menners niet langer gelijkgesteld met gemotoriseerd verkeer
- Geen routes – Ervaring TL realisatie routes
- Voorstellen van de WG



# Vaststellingen

- toename routegebonden recreatie
- behoefte paardensector reëel
- gespannen (mennen) ook in bossen
- situatie paden/aanbod niet gunstig
- reeds initiatief: grensoverschrijdend
- meer beperkingen door wetgeving e.d.





# Concept : Netwerk - typologie

- geschikt voor Ruiters en Menners
- aaneensluitende lussen 10 - 30 km
- rekening houdend met bestaande situatie, ander recreatie,...
- knooppuntensysteem



# Concept : Kwaliteitscriteria- type route

- lusvorm
- aansluitend op grensoverschrijdende routes
- bij voorkeur niet samen met andere recreanten
- verkeersveilig
- maximaal onverhard
- aantrekkelijk landschap
- min. 2 m breed.



# Concept : Kwaliteitscriteria

- startplaatsen met ruime parking
- signalisatie:
  - overzichtsbord
  - bewegwijzeringbord
  - knooppuntbord
- onderhoud
- overnachtingplaatsen



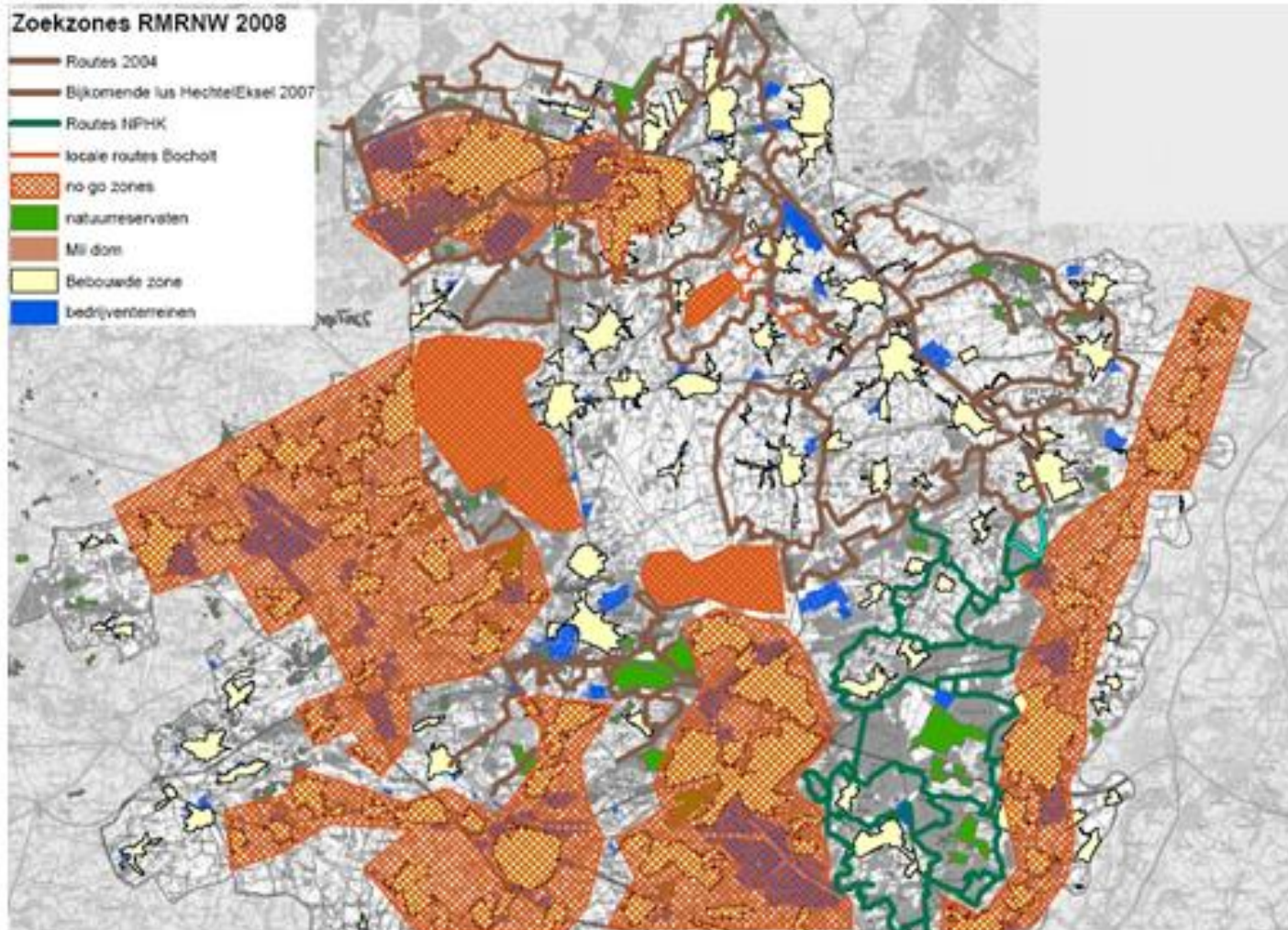
# Concept : Beperkingen

- Durven grenzen vastleggen
- Niet alle regio's geschikt voor RMRNW
- Niet door : woonkernen – Industriegebieden – Militaire domeinen – Natuurgebieden met hoge beschermingswaarde - .....





# Zoekzones



# Projectstart

- Medio 2003 : start toelichting conceptnota in de betrokken gemeenten
- Oprichting werkgroepen per gemeente, gemeente – lokale ruiters – ANB olv provinciaal coördinator
- 16 juli 2005 : Opening 300km aan routes



# 2005-2010

- realisatie van het RMRNW- Hoge Kempen in het Nationaal Park Hoge Kempen
- wegwerken blinde vlekken
- verfijning van de lussen
- per 2010 : 550km aan routes





# 2010-20..

- Verfijning van de lussen
- Verhoging kwaliteit routes
- Beveiliging oversteken
- Toevoegen belevingselementen en rustplaatsen



# Vermarkting

- Kaart + Routeplanner
- Labeling Logies/ Cafés
- Logiesacties

The screenshot shows a website for Limburg tourism. At the top, there is a navigation bar with the Limburg logo and a menu: [overnachten](#), [reizen](#), [jaarlijden](#), [wandelen](#), [belevingswaardigheden](#), [evenementen](#), [ropen](#), and [proef Limburg](#). The main header features a photo of two children with a horse and the text "Pony- en paardenverhuur in de Limburgse Kempen". Below this is a sub-header: "Nazomer in Limburg 15 jaar fietsparadijs Vlaanderen Vakantieland".

On the left side, there is a "Boek een overnachting" section with a form for "Logies" and "Type logies". Below it is a circular badge that says "16 Promoties online!".

The central content area is titled "Het ruiter- en menroutenetwerk" and "Knoop de punten aan elkaar". It describes a network of trails and points of interest, mentioning "16 knooppunten" and "16 knooppunten".

On the right side, there is an "agenda" section with a list of events:

- 2011 - 2011: Winterland Hasselt
- 2011 - 2011: Dinerhappening
- 2012 - 2012: Tentoonstelling Pukkelpop Museum
- 2012: Rondleiding Stedmanstouwe
- 2012 - 2012: Christmas Shopping in Hasselt
- 2012 - 2012: Karststalontdekken
- 2012: Met kind met de hand
- 2012 - 2012: Dieren! Dagen



# Kaart

- Kaart + infoboekje  
Ism horeca-sector



# Routeplanner

- [www.toerismelimborg.be](http://www.toerismelimborg.be)

Ism Route-You



- ↓ 2.29 km  
↖ **KNOOPPUNT 30** (2.29 km)
- ↓ 2.01 km  
↖ **KNOOPPUNT 71** (4.29 km)
- ↓ 721 m  
↖ **KNOOPPUNT 70** (5.01 km)
- ↓ 3.11 km  
↖ **KNOOPPUNT 68** (8.12 km)
- ↓ 357 m  
↖ **KNOOPPUNT 65** (8.48 km)
- ↓ 2.13 km  
↑ **KNOOPPUNT 69** (10.6 km)

# Communicatie

- Productcampagne naar specifieke doelgroep en in specifieke media
- In het verleden succesvolle campagne 'paard slaapt gratis'
- Participatie sector
- Ruiterbeurzen





# Labeling

## Koppeling horeca

Via ruitervriendelijk label ism PIV ontwikkeld

- Ruitervriendelijke verblijven
- Ruitervriendelijke cafés





**Je paard droomt van Limburg. En jij?**